

Installatie- en bedieningsinstructies OPUS® Smart Motion Sensor Multifunction

Artikel-nr. 563.052

1. Productbeschrijving

De OPUS® Smart Motion Sensor Multifunction is een vrij positioneerbare, intelligente lichtschakelaar die beweging detecteert en het licht regelt op basis van de huidige verlichtingssituatie. Hierbij schakelt de Smart Motion Sensor het licht in en na een instelbare vertragingstijd uit. Indien nodig voert het ook de voor bepaalde toepassingen voorgeschreven uitschakelwaarschuwing uit. Bovendien meet de OPUS® Smart Motion Sensor Multifunction op een cyclische manier de temperatuur en luchtvochtigheid en stuurt deze door naar een smart home-systeem of individuele kamerregeling.



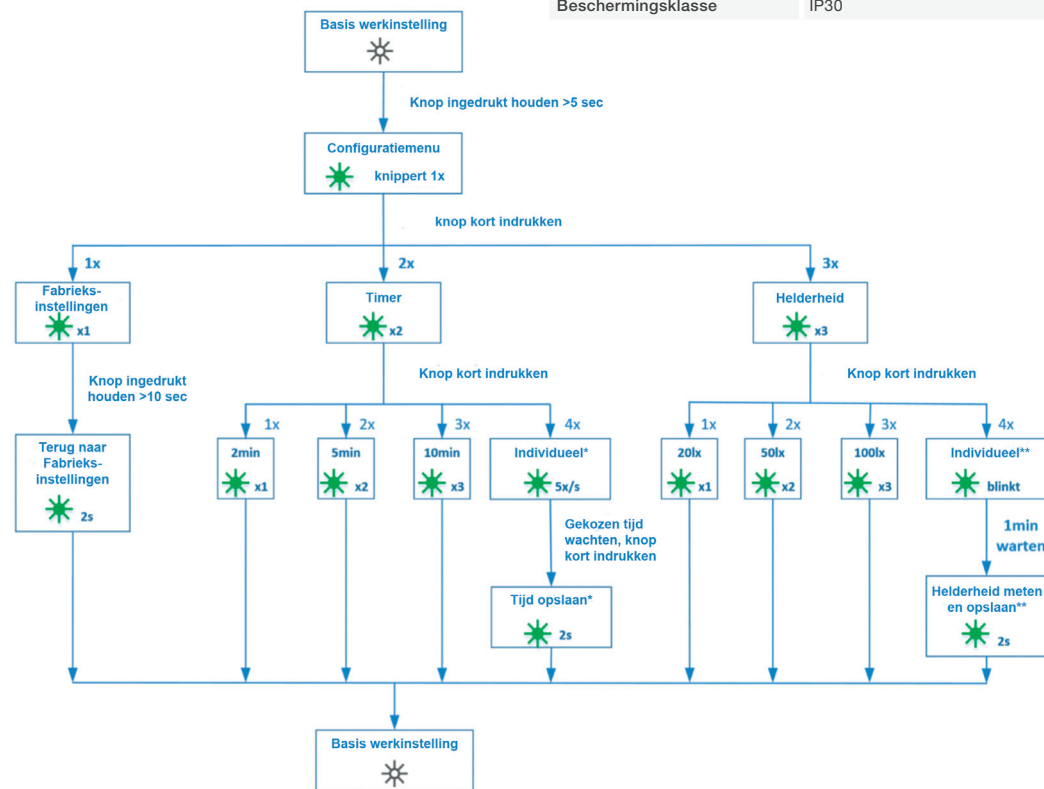
De geïntegreerde EnOcean zend- ontvangmodule maakt het mogelijk om de OPUS Smart Motion Sensor Multifunction vrij aan het plafond of de muur te positioneren, de meegeleverde beugel kan worden geschroefd of gelijmd en vereenvoudigt het bevestigen en verwijderen van de Smart Motion Sensor.

Een geïntegreerde led dient voor de besturing van de bewegingsdetectie en vereenvoudigt de installatie en inbedrijfname. De led wordt handmatig geactiveerd door kortstondig op de, naast het typeplaatje geïnstalleerde, donkergrijze knop te drukken en schakelt na 5 minuten automatisch uit.

De handmatige instelling van de OPUS® Smart Motion Sensor wordt beschreven in Hoofdstuk 2 en de handmatige inleerprocedure in Hoofdstuk 3. Een uitgebreide configuratie per EnOcean zend- ontvangmodule wordt geleverd door de OPUS ConfigTool, die afzonderlijk verkrijgbaar is.

1.1 Technische gegevens

Registratiehoek	360° horizontaal / 120° verticaal
Detectiebereik	max. 9 m, 5,2 m op een montagehoogte van 2,6 m
Verzenden van de schakelstatus	Aanzetten/uitzetten /na 10 min.
Meetbereik temperatuur	0 °C ... 40°C
Meetbereik vochtigheid	0% rH ... 100% rH
meetcyclus / overdrachtscyclus	60 s / max. 10 minuten
SIGNAAL-telegram	elke 240 minuten.
Montageplek	Plafond of muur
Stroomvoorziening.	2 stuks AA-batterijen (LR06)
Omgevingsomstandigheden	-10°C ... +50°C max. 98% rH, niet-condenserend
EnOcean-radiosysteem	868,3 MHz ASK max. 5 mW
Beschermingsklasse	IP30



1.2 Beoogd gebruik

De OPUS Smart Motion Sensor Multifunction wordt gebruikt om de verlichting te regelen in combinatie met geschikte actoren en Smart Home bedieningspanelen. Het dient ook voor het registreren van kamertemperatuur en vochtigheid en om deze waarden naar een geschikt extern apparaat te verzenden.

De OPUS® Smart Motion Sensor Multifunction is ontwikkeld voor gebruik in huishoudens en soortgelijke stationaire installaties. Vóór installatie moet de geschiktheid worden gecontroleerd op basis van de technische gegevens en de gebruiksvoorwaarden.

OPUS® Smart Motion Sensor Multifunction mag niet worden gebruikt in combinatie met levensondersteunende apparaten of verbruikers die gevaar kunnen opleveren voor leven of ledematen van mens en dier of voor eigendommen. In het bijzonder mogen er geen stopcontacten worden geschakeld.

1.3 Garantie

De garantie vervalt als de OPUS® Smart Motion Sensor Multifunction niet wordt gebruikt overeenkomstig het beoogde doel, als de behuizing wordt geopend of als er andere ingrepen aan het apparaat worden uitgevoerd.

2. Resetten en timer en helderheid instellen

De knop voor handmatige bediening is donkergrijs en bevindt zich op de achterkant van de Smart Motion Sensor, licht verzonken naast het typeplaatje, en kan bijvoorbeeld met een geschikte schroevendraaier worden bediend. De groene feedback-led bij manuele bediening bevindt zich onder de bewegingsdetectorlens en is zichtbaar vanaf de voorkant.

LET OP

Een reset mag alleen in gerechtvaardigde gevallen worden uitgevoerd! Alle ingestelde parameters worden teruggezet naar de standaardwaarden en eventuele object- of vloerspecifieke beveiligingscodes die tijdens de installatie zijn ingesteld, worden gewist. Vanaf nu is de veiligheidscode van toepassing die in de vorm van een EnOcean QR-code op het etiket van het apparaat is afgedrukt. Na de reset, moet de Smart Motion sensor mogelijk opnieuw geconfigureerd worden voor een bestaande EnOcean omgeving. Dit kan de OPUS ConfigTool vereisen.

OPMERKINGEN

*) De gewenste nalooptijd wordt door de Smart Motion Sensor gemeten en vervolgens toegepast.

***) De groene led knippert een minuut lang met toenemende frequentie. Plaats in deze tijd de Smart Motion Sensor op de houder en stel deze bloot aan het normale omgevingslicht. Dit wordt aan het einde van de minuut gemeten en vervolgens als schakeldrempel gebruikt.

3. Handmatig inleren voor externe ontvangers

De knop voor handmatige bediening is donkergrijs en bevindt zich op de achterkant van de Smart Motion Sensor, licht verzonken naast het typeplaatje, en kan bijvoorbeeld met een geschikte schroevendraaier worden bediend. De groene feedback-led bij manuele bediening bevindt zich onder de bewegingsdetectorlens en is zichtbaar vanaf de voorkant.

De door de OPUS® Smart Motion Sensor verzonden inleer telegrammen kunnen door een extern component worden verwerkt, dat vooraf in de inleerprocedure is ingesteld. Hoe u het externe component gereedmaakt voor het inleren, vindt u in de desbetreffende handleiding.

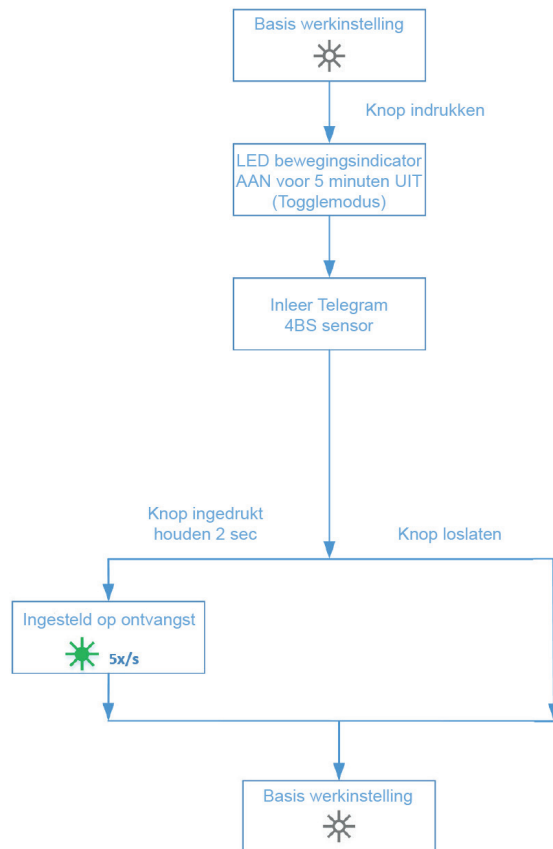
Als de toets langer dan 2 seconden wordt ingedrukt, zendt de OPUS® Smart Motion Sensor ook een SIGNAAL-telegram, dat aangeeft dat hij klaar is om gedurende een beperkte tijd, draadloos, een configuratie te ontvangen - bijvoorbeeld - bijvoorbeeld via OPUS ConfigTool.

LET OP

De OPUS® Smart Motion Sensor Multifunction is een intelligente lichtschakelaar die gestandaardiseerde EnOcean-telegrammen verstuurt van een vrij te plaatsen wandzender. Het handmatig inleren van externe componenten met Toggle-configuratie of dimmers kan daarom tot ongewenste effecten leiden! Het inleren met behulp van de OPUS® ConfigTool zorgt echter voor een probleemloos functioneren, zelfs met toggle-schakelaars en dimmers.

OPMERKING

Door op de knop te drukken wordt de led-functie voor de controle van de bewegingsdetectie in- of uitgeschakeld. Als dit niet gewenst is, drukt u nogmaals op de toets en controleert u of de inleermodus van het externe apparaat vooraf is beëindigd.



4. Ondersteunde profielen

De OPUS® Smart Motion Sensor Multifunction verzendt zijn informatie met behulp van de onderstaande EnOcean-profielen. Deze moeten handmatig of via OPUS® ConfigTool worden ingeleerd op het externe station:

EEP	Beschrijving EnOcean Equipment Profile (EEP)	Handmatig	Config Tool
F6-02-01	Wipschakelaar met 2 wippers, voor lichtregeling type 1, unidirectionaal. Alleen wipper A (kanaal 0) wordt voor dit doel gebruikt.	✓	✓
A5-04-01	Temperatuur- en vochtigheidssensor, unidirectioneel, meetbereiktemperatuur 0°C ... +40°C (8 bit) Meetbereik luchtvochtigheid 0 % rH ... 100 % rH (8 bit)	✓	✓

De OPUS® Smart Motion Sensor Multifunction signaleert cyclisch algemene werkingsinformatie met behulp van de volgende EnOcean SIGNAAL-telegrammen. Deze kunnen zowel door de OPUS ConfigTool als door een geschikte gateway of een andere extern apparaat worden verwerkt:

MID	Beschrijving Signal Message	Gateway	Config Tool
0 x 06	Energiestatus 1% ... 100 %	✓	✓
0 x 07	Hardware- en firmwareversie, viercijferig formaat '1.2.3.4'	✓	✓
0 x 09	Gereedheid om ReMAN te ontvangen/Op ReCOM gebaseerde configuratie	✓	✓

5. Conformiteit

5.1 WEEE-richtlijn 2012/19/EU: Elektrische en elektronische apparatuur

Elektrische en elektronische apparatuur die niet meer gebruikt wordt, moet op de juiste wijze worden afgevoerd en mag nooit afgevoerd met huishoudelijk of restafval. De professionele en wettelijke verwijdering van oude apparatuur is in het algemeen verantwoordelijkheid van de koper.



5.2 CE-conformiteit

Radiogoedkeuring, EMC en productveiligheid in overeenstemming met RED-richtlijn 2014/53/EU. Elektronica volgens RoHS-richtlijn 2011/65/EU.



6. Contactgegevens

JÄGER DIREKT
Jäger Fischer GmbH & Co. KG
Opus Straße 1
64646 Heppenheim, Deutschland

Ga voor meer informatie naar: <http://support.myOPUS.eu>